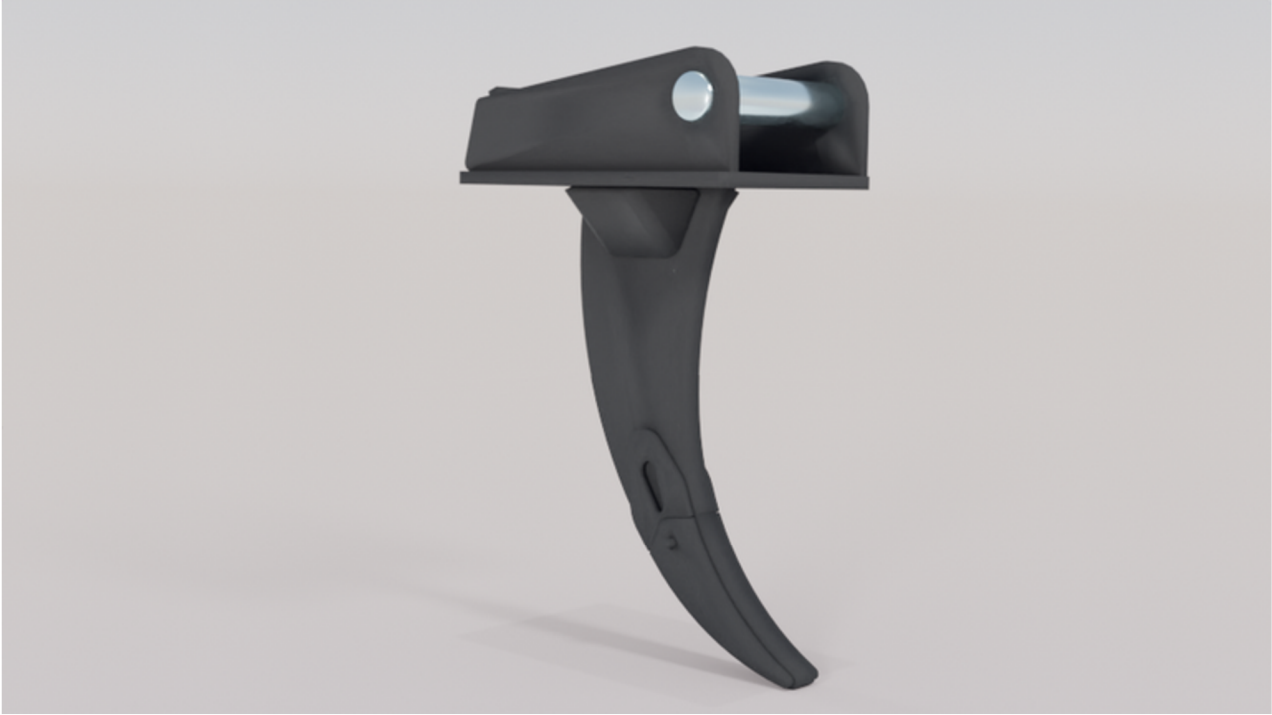




Reißzahn OPTI RIP



Der Natur auf den Zahn geföhlt!

Der Reißzahn eignet sich vor allem zum Auflockern von stark verdichteten Böden oder Gestein wie Kalkstein oder Schiefer. Aber auch im Gartenlandschaftsbau kann der Reißzahn sinnvoll für das Lösen von Wurzeln eingesetzt werden. Anders als die Version Basic zeichnet sich dieser Reißzahn durch eine bionisch optimierte Form bis in die Spitze aus. Dies verbessert das Eindringverhalten des Reißzahns deutlich bei gleichzeitig reduziertem Materialeinsatz.

Eigenschaften:

- | Erhältlich für Bagger von 1,0 t – 34,5 t Baggermasse
- | Wechselbare Zahnspitze
- | Zahn komplett aus Hardox®
- | Seitlicher Schenkelschutz serienmäßig

Optionen:

- | Aufnahme für Direktanbau und alle gängigen Schnellwechselsysteme
- | Transportklinge