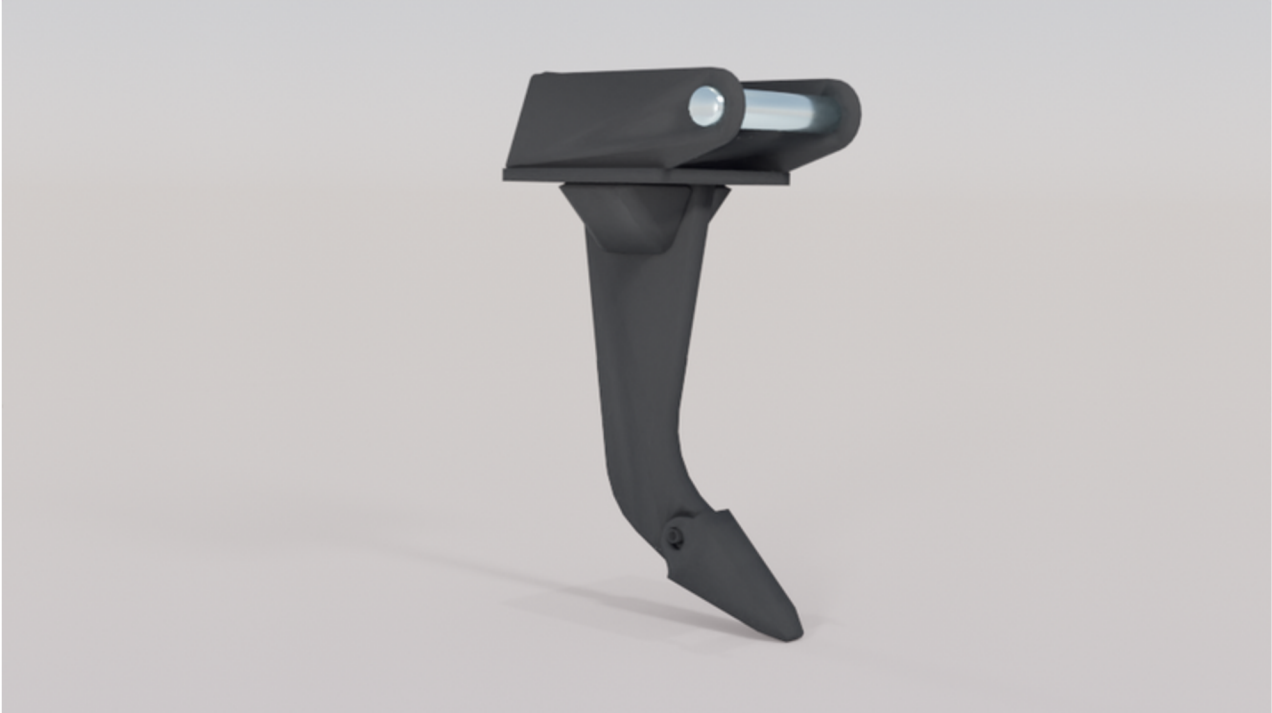




Reißzahn BASIC



Der Reißzahn eignet sich vor allem zum Auflockern von stark verdichteten Böden oder Gestein wie Kalkstein oder Schiefer. Aber auch im Gartenlandschaftsbau kann der Reißzahn sinnvoll für das Lösen von Wurzeln eingesetzt werden.

Eigenschaften:

- | Erhältlich für Bagger von 1,0 t - 34,5 t Baggermasse
- | Wechselbare Zahnspitze
- | Hoher Einsatz von Hardox®

Optionen:

- | Aufnahme für Direktanbau und alle gängigen Schnellwechselsysteme
- | Transportklinge
- | Schenkelschutz als Sonderausführung möglich